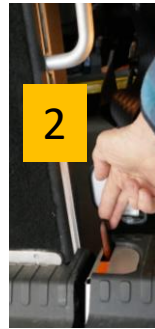
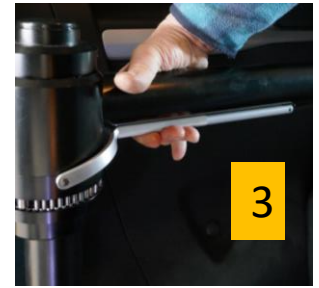


Prise en charge de la chaise roulante avec masque ,Space Tourer

1. Position de sélecteur sur P.
Serrer le frein à main



2. Descendre la rampe par le levier rouge à droite



3. Sortir le Bodygard à gauche en déverrouillant la tringle

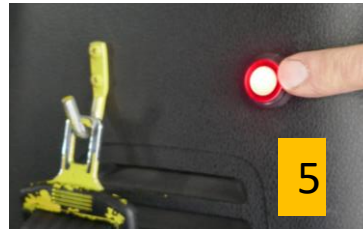
4. Mettre la chaise au bas de la rampe, freiner la chaise



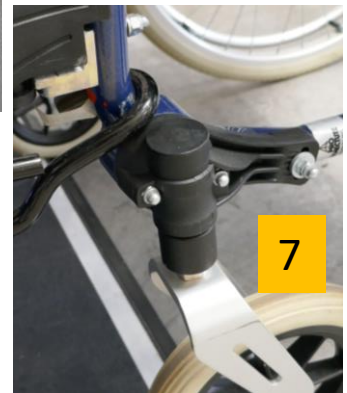
5. Basculer Interrupteur électrique sur le flanc droite, son strident

6. Tirer les sangles de fixation avant

7. Mettre les sangles de chaque côté sur l'armature de la chaise

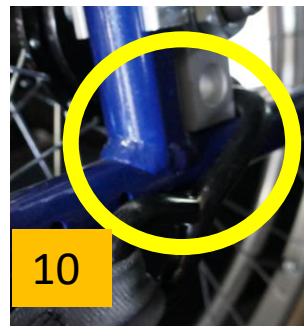


8. Défreiner, Pousser la chaise, jusqu'aux repères jaunes du plancher, FREINER la chaise



9. Interrupteur à droite déclenché, le son strident s'arrête

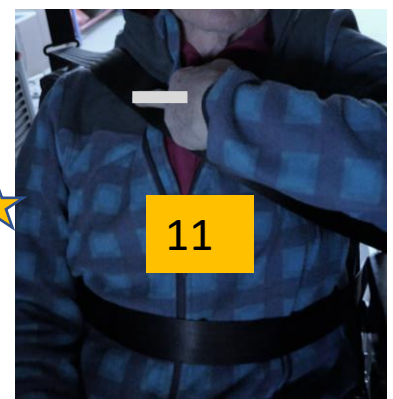
10. Poser les fixations arrière et relier à l'armature chaise près des axes de roues principales



11. Prendre la ceinture de sécurité, (même système que passager normal), ajuster la sangle ventrale et d'épaule (passage près du cou)

12. Positionner Bodygard, laisser au moins 10 cm derrière la chaise

13. Monter et verrouiller la rampe, autoverrouillage.



Conduite défensive, attention aux gendarmes couchés et rond-points.

Sortie de la chaise roulante avec masque, Space Tourer

1. Position de sélecteur sur P.
Serrer le frein à main
2. Descendre la rampe par le levier rouge à droite
3. Sortir le Bodygard à gauche en déverrouillant la tringle
4. Déverrouiller la sangle du passager et la ranger à droite, crochet jaune
5. Débrayer les fixations arrière par le petit levier rouge sur les blocs et déposer les fixations dans la boîte en plastic à droite
6. Basculer l'interrupteur électrique sur le flanc droite, son strident
7. Défreiner et avancer la chaise de 10 cm, puis reculer
8. Contrôler la descente de la chaise; au bas de la rampe, freiner la chaise
9. Enlever les sangles de fixation avant, les accrocher aux bases de la ceinture de sécurité et déclencher le son strident
10. Défreiner la chaise et amener la personne aux soins.
11. Rétablir le vhc en rangeant le Bodygard et la rampe